

# 売地

南四日市駅

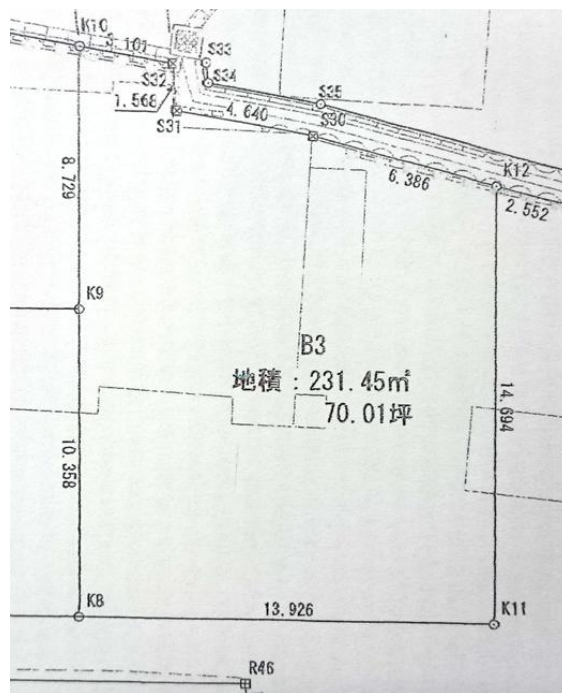
静かな住宅街

現況渡し

土地面積  
実測 231.45㎡

現況  
更地

引渡し  
相談



物件種目	売地		
最適用途	住宅用地		
最寄駅	南四日市		
土地面積	実測 231.45㎡	私道面積 (共有持分)	
価格	585万円	3.3㎡ 単価	@8.36万円

物件所在地	三重県四日市市大字六呂見		
交通	関西本線 南四日市 徒歩9分		
土地権利	所有権	地目	宅地
都市計画	市街化区域	用途地域	準工業
建ぺい率	60%	容積率	200%
他の法令上の制限			
地勢	平坦		
引渡条件	現況渡し		
現況	更地	引渡日	相談
開発許可番号			
接道状況 (角地・間口)	北公道 接面3.1m		
設備			
備考	水道市納金別途必要 利用駅1：四日市あすなろ鉄道 泊徒歩18分		

この図面は物件情報の一部を抜粋して掲載しております。(現況優先)  
付帯条件や別途料金等が発生する場合がありますのでご確認ください。

at home

infosheet 物件番号 69614572025

三重県知事免許(9)第1561号 〒510-0064 三重県四日市市新正2丁目15-6

株式会社プロットシステム

TEL: 059-353-0828 FAX: 059-351-8505 定休日: 日曜日

■取引態様: 売主