

売マンション

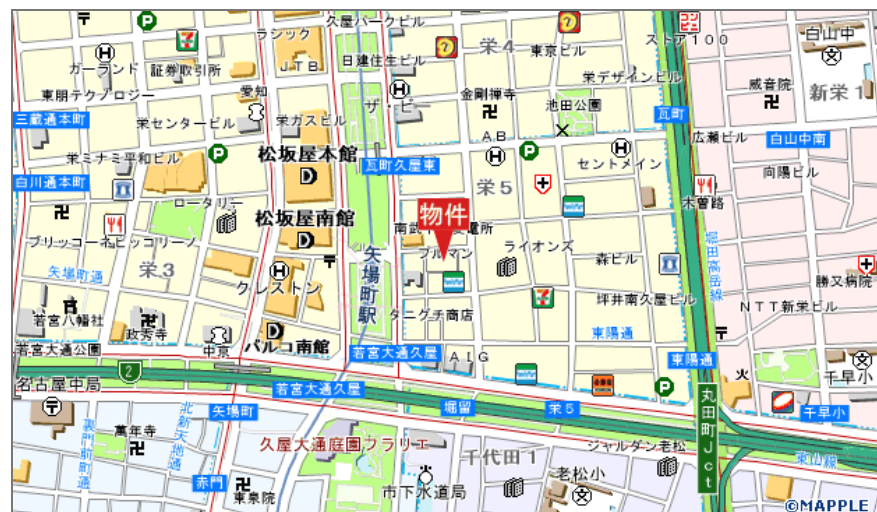
3LDK (壁芯) 100.11㎡

名古屋市名城線 矢場町駅 徒歩3分

《栄シティハウス》1102
 名古屋市名城線「栄」駅 徒歩10分
 名古屋市名城線「上前津」駅 徒歩11分
 栄の中心 11階3LDK
 広々100.11㎡

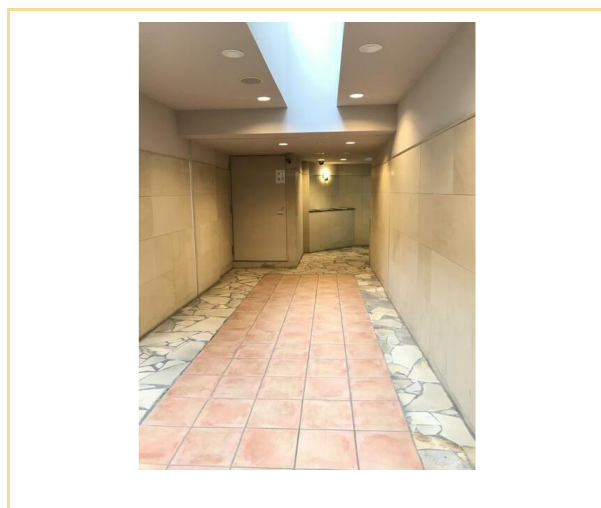
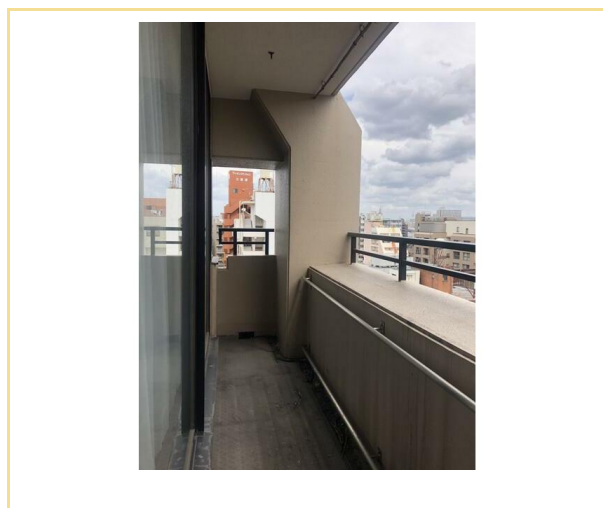
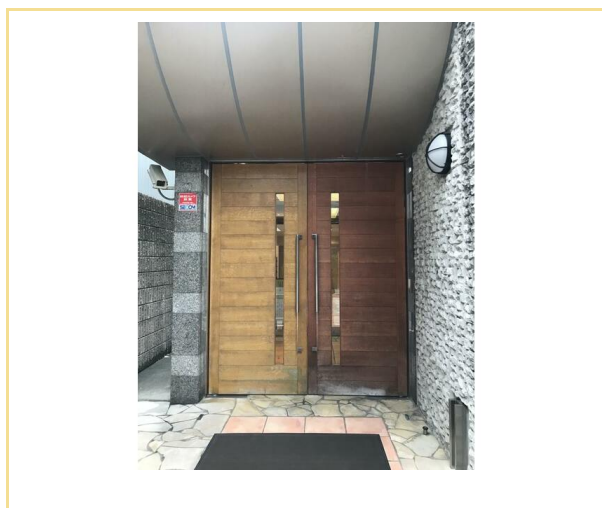
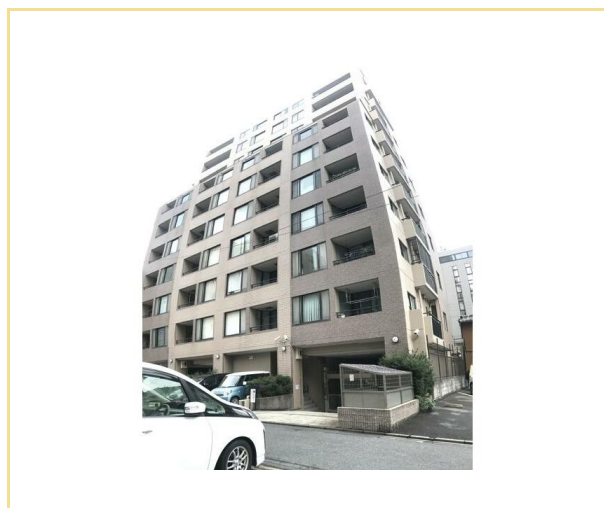
周辺環境

名古屋パルコ東館まで358m, スターバックスコーヒー名古屋久屋南店まで279m, 名古屋市立前津中学校まで643m, 名古屋市立白山中学校まで1107m, 名古屋市立老松小学校まで668m, 名古屋市立千早小学校まで926m, 松元幼稚園まで948m, 名古屋市大池保育園まで809m



間取図 (平面図)

価格	5,600万円		
所在地	名古屋市中区栄5丁目14		
構造・規模	SRC 13階建/11階部分		
専有面積	(壁芯) 100.11㎡	バルコニー面積	15㎡
土地権利	所有権	敷地面積	
築年月	1998年11月	総戸数	24戸
管理形態	全部委託	管理方式	日勤管理
管理費	17,020円/月	修繕積立金	27,910円/月
駐車場	なし	駐輪場	
バイク置場	なし	施工会社	戸田建設
現況	所有者居住中	引渡日	相談
備考	用途地域：商業地域 管理会社：住友不動産建物サービス		
設備特徴	温水洗浄便座, 3口以上コンロ, アイランドキッチン, 収納スペース, 室内洗濯機置場, 給湯, 都市ガス, 全居室フローリング, エアコン, オートロック, モニタ付オートロック, モニタ付インターホン, 2面バルコニー, エレベーター, 主要採光面：南向き, 2面採光		



※この図面は物件情報の一部を抜粋して掲載しております。(現況優先) ※付帯条件や別途料金が発生する場合がありますのでご確認ください。

三重県知事免許 (9) 第1561号

〒510-0064 三重県四日市市市新正2丁目15-6

(株)プロットシステム

TEL **059-353-0828**
 FAX **059-351-8505**

客付会社様へ

手数料

分かれ

取引態様

情報公開日

専属専任媒介