

貸倉庫

478.50m²

近鉄名古屋線

新正駅 徒歩5分

《新正4丁目池畑倉庫》

四日市あすなろう鉄道「赤堀」駅 徒歩15分
伊勢鉄道「四日市」駅 徒歩23分
駐車場無料7台
室内改装可能



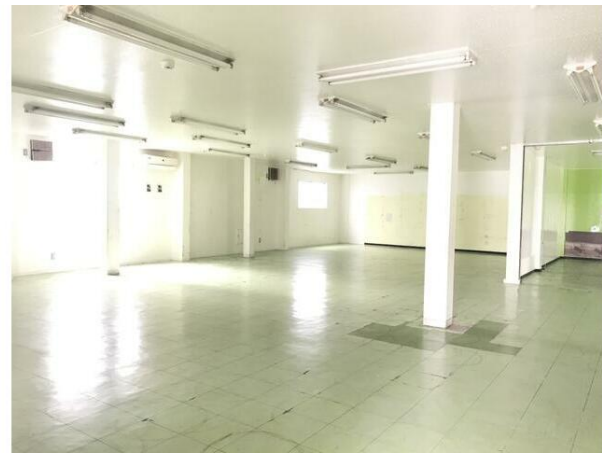
周辺環境

浜田2号緑地まで468m, まいどおおきに食堂四日市新正食堂まで388m, 四日市市総合体育館まで799m, 四日市自動車学校まで744m, 四日市曙郵便局まで812m, セブンイレブン四日市十七軒町店まで820m



外観

賃料	220,000円		
礼金	なし	敷金	なし
管理費等	なし	保証金	70.00万円
所在地	四日市市新正4丁目15-13		
構造・規模	鉄骨造2階建/複数階1階~2階部分		
バルコニー面積		土地面積	
用途地域	準工業	契約期間	3年
築年月	1983年07月	駐車場	有 無料 空き7台
駐輪場		バイク置場	
現況	空	引渡日	即時
保険等	加入要 / 借家人賠償保険		
備考	媒介手数料: 220,000円 更新料: なし 賃貸保証: 利用可 日本セーフティ 南 駐車場備考: 倉庫前駐車場		
設備特徴	男女別トイレ, エアコン, 主要採光面: 南向き, 居抜き, 土日・祝日利用可		



1F



1F



2F



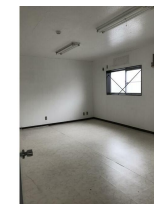
2F



1F



2F



2F



女子トイレ



男子トイレ

※この図面は物件情報の一部を抜粋して掲載しております。(現況優先) ※付帯条件や別途料金が発生する場合がありますのでご確認ください。

三重県知事免許 (9) 第1561号

〒510-0064 三重県四日市市新正2丁目15-6

(株)プロットシステム

TEL 059-353-0828
FAX 059-351-8505

客付会社様へ

手数料	客付手数料負担の割合	貸主	0%	借主	100%
	客付手数料配分の割合	元付	0%	客付	100%
取引態様		情報公開日			
専任媒介					