

貸アパート

1LDK 51.00m²

四日市あすなろう鉄道

南日永駅 徒歩5分

《リバーヴィレッジ》102

関西本線「南四日市」駅 徒歩19分

日当たり良好
サンルームあり

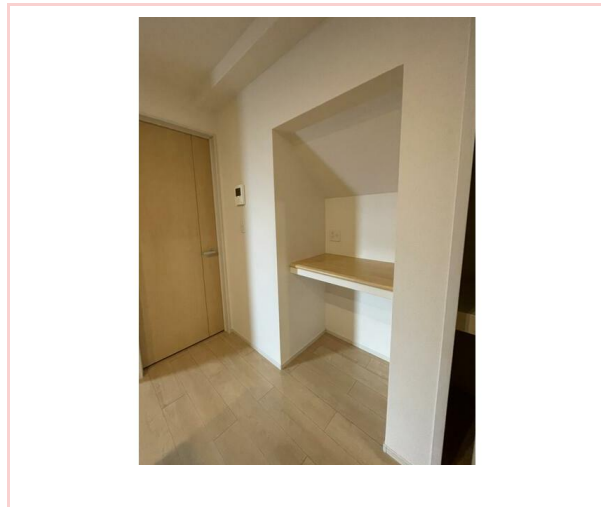
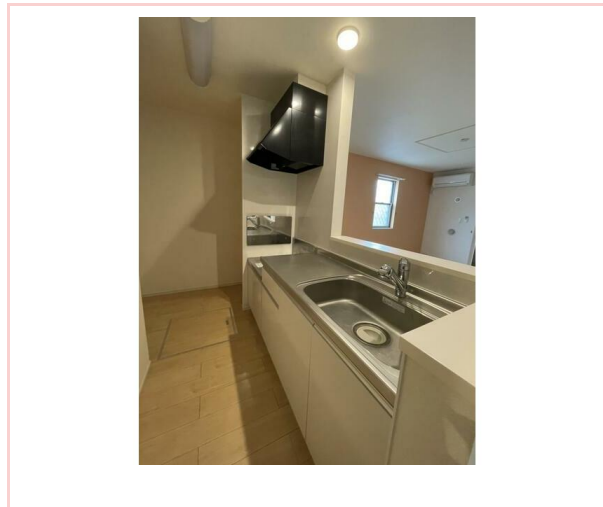
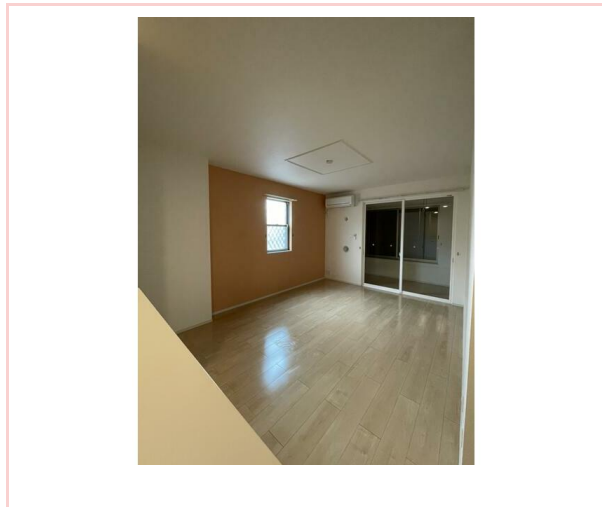
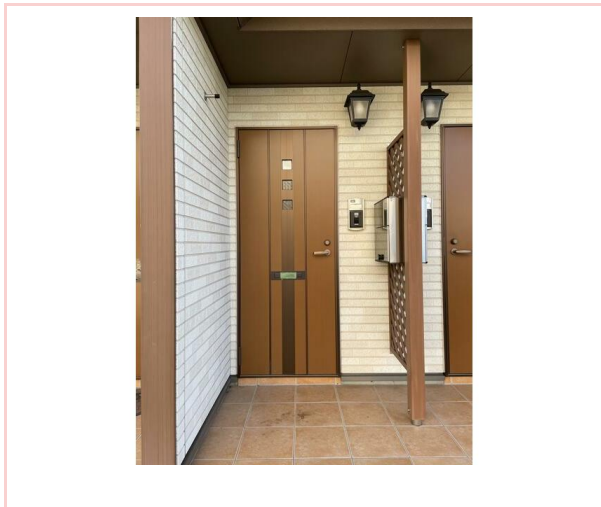
周辺
環境

四日市市立日永小学校まで227m, JAみえきた日永支店まで490m, ローソン四日市日永西二丁目店まで639m, 三十三銀行日永西支店まで597m, セブンイレブン四日市日永西3丁目店まで645m, 日永カヨーまで563m



間取図 (平面図)

賃料	64,000円		
礼金	なし	保証金	2カ月
管理費等	4,050円/月		
所在地	四日市市日永西3丁目23-5-3		
構造・規模	木造2階建/1階部分		
築年月	2015年08月	契約期間	2年
駐車場	有 3,300円/月		
駐輪場		バイク置場	
現況	居住中 2022年02月18日退去予定	入居日	2022年03月上旬予定
保険等	加入要 / 借家人賠償保険 2年間 18,000円		
備考	保証金償却: 解約時2ヶ月 仲介手数料: 70,400円 町費: 500円/月 更新料: なし 賃貸保証: 加入要(株)日本セーフティ 初回賃料総額の50%、年更新10000円 DIY不可		
設備特徴	ペット不可, 事務所使用不可, SOHO使用不可, 喫煙条件付き可(喫煙による物件劣化、変色等は借主負担にて修繕となります。), ルームシェア可, 二人入居可, 高齢者相談, B・T別, トイレ, 洗面所独立, カウンターキッチン, 収納スペース, クローゼット, シューズボックス, 室内洗濯機置場, エアコン, モニタ付インターホン, サンルーム, 閑静な住宅街		



※この図面は物件情報の一部を抜粋して掲載しております。(現況優先) ※付帯条件や別途料金が発生する場合がありますのでご確認ください。

三重県知事免許 (9) 第1561号

〒510-0064 三重県四日市市新正2丁目15-6

(株)プロットシステム

TEL **059-353-0828**
FAX **059-351-8505**

客付会社様へ

手数料	客付手数料負担の割合	貸主	0%	借主	100%
	客付手数料配分の割合	元付	0%	客付	100%
取引態様		情報公開日			
専任媒介					