

貸マンション

3DK 55.00m²

近鉄名古屋線

新正駅 徒歩5分

《エクメーネ加藤7》105
 近鉄名古屋線「近鉄四日市」駅 徒歩14分
 四日市あすなろ鉄道「赤堀」駅 徒歩13分

周辺環境

から好し四日市新正店まで194m, ファッションセンターしまむら四日市中央店まで189m, アポロステーションセルフ四日市浜田SSまで289m, ニトリ四日市店まで252m, 四日市市立浜田小学校まで518m, 四日市浜田郵便局まで716m

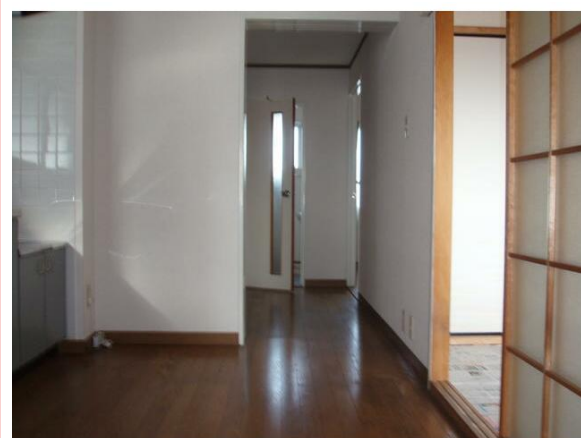


間取図 (平面図)

賃料	60,000円		
礼金	6.00万円	保証金	10.00万円
管理費等	なし		
所在地	四日市市新正2丁目6-12		
構造・規模	RC 3階建/3階部分		
築年月	1994年04月	契約期間	2年
駐車場	有 5,000円/月		
駐輪場	有 無料	バイク置場	有 無料
現況	空家	入居可能時期	即時
保険等	加入要 / 火災(家財)保険 2年間 20,000円		
備考	更新料: なし		
設備特徴	B・T別, シャワー, ガスコンロ可, プロパンガス, 給湯, 室内洗濯機置場, CATV		



外観



室内



室内



キッチン

※この図面はATBBの物件情報の一部を抜粋して掲載しております。(現況優先) ※入居日・引渡日変更や付帯条件、別途料金が発生する場合がありますのでご確認ください。

三重県知事免許(10)第1561号

〒510-0064 三重県四日市市新正2丁目15-6

(株)プロットシステム

TEL 059-353-0828
 FAX 059-351-8505

客付会社様へ

手数料	客付手数料負担の割合	貸主	0%	借主	100%
	客付手数料配分の割合	元付	50%	客付	50%
取引態様		情報公開日			
媒介					