

貸マンション

ワンルーム 39.56㎡

近鉄名古屋線

新正駅 徒歩1分

《エクメーネ加藤8》305
近鉄名古屋線「近鉄四日市」駅 徒歩17分
新正駅徒歩1分

周辺環境

まいどおおきに食堂四日市新正食堂まで341m, から好し四日市新正店まで364m, 浜田2号緑地まで525m, セブンイレブン四日市十七軒町店まで679m, 四日市曙郵便局まで724m, 四日市南警察署まで721m



間取図 (平面図)

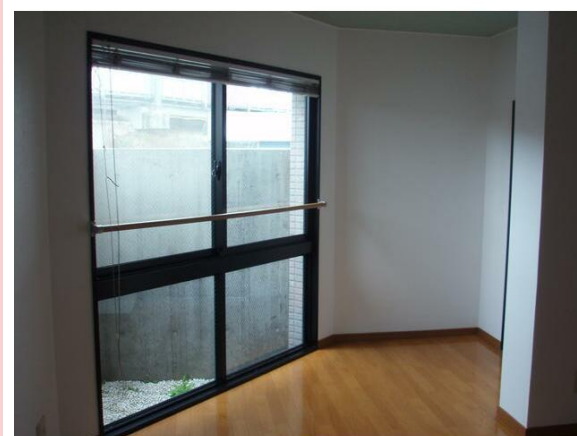
賃料	49,000円		
礼金	5.00万円	保証金	10.00万円
管理費等	4,000円/月		
所在地	四日市市新正4丁目2-14		
構造・規模	RC 3階建/2階部分		
築年月	2003年07月	契約期間	2年
駐車場	有 4,000円/月		
駐輪場	なし	バイク置場	有
現況	空家	入居可能時期	即時
保険等	加入要 / 宅建ファミリー家財保険 2年間 20,000円		
備考	敷引: なし 仲介手数料: 53,900円 自治会費 (年間): 2,400円/年 DIY不可		
設備特徴	ペット不可, 社宅可, 喫煙条件付き可(喫煙による壁紙汚れ、臭いについては退去時全額入居者様のご負担にて修繕するものとする。), 楽器不可, 保証人要(保証会社利用可能 日本セーフティ), B・T別, シャワー, 温水洗浄便座, 洗面所独立, カウンターキッチン, ガスコンロ付, 2口コンロ, クローゼット, 洗濯機置場, 室内洗濯機置場, エアコン		



外観



室内



室内



カウンターキッチン

※この図面はATBBの物件情報の一部を抜粋して掲載しております。(現況優先) ※入居日・引渡日変更や付帯条件、別途料金が発生する場合がありますのでご確認ください。

三重県知事免許 (10) 第1561号

〒510-0064 三重県四日市市新正2丁目15-6

(株)プロットシステム

TEL 059-353-0828
FAX 059-351-8505

客付会社様へ

手数料	客付手数料負担の割合	貸主	0%	借主	100%
	客付手数料配分の割合	元付	0%	客付	100%
取引態様		情報公開日			
媒介					