

貸事務所(一括)

264.00m²

近鉄名古屋線

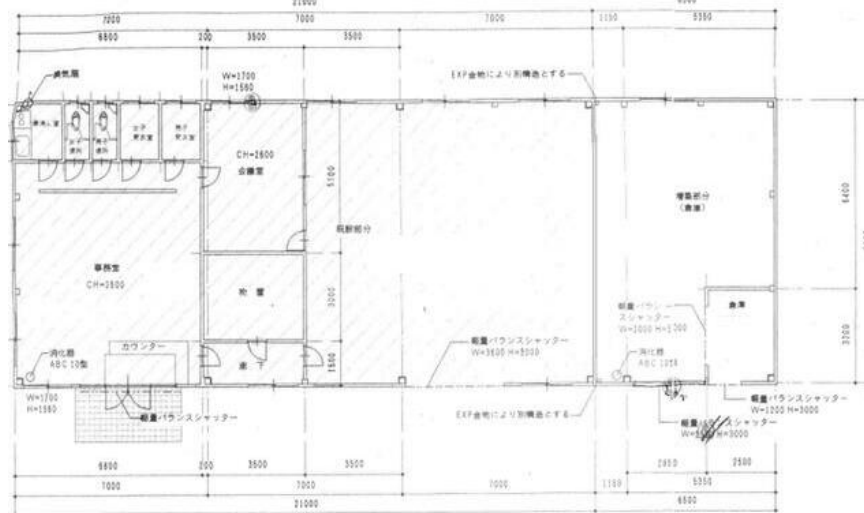
新正駅 徒歩5分

《新正4丁目事務所》

四日市あすなろう鉄道「赤堀」駅 徒歩16分
倉庫あり

周辺環境

セブンイレブン四日市十七軒町店まで804m,まいどおおきに食堂四日市新正食堂まで463m,三重トヨペット四日市新正店まで382m,四日市曙郵便局まで796m,中央緑地まで913m,四日市南警察署まで703m,四日市市総合体育館まで468m,四日市自動車学校まで728m



間取図 (平面図)

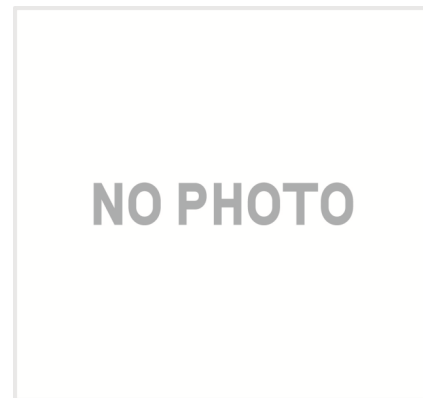
賃料	286,000円		
礼金	1ヵ月	敷金	なし
管理費等	なし	保証金	3ヵ月
所在地	四日市市新正4丁目156-4 (地番)		
構造・規模	鉄骨造1階建		
バルコニー面積		土地面積	(公簿) 595.00㎡
用途地域	準工業	契約期間	10年
築年月	1987年10月	駐車場	有 無料
駐輪場		バイク置場	
現況	居住中	引渡可能時期	2023年08月上旬予定
保険等	加入要 / 借家人賠償保険		
備考	更新料:なし 角地:2方道路 南東 南		
設備特徴	専有部分に男女別トイレあり		



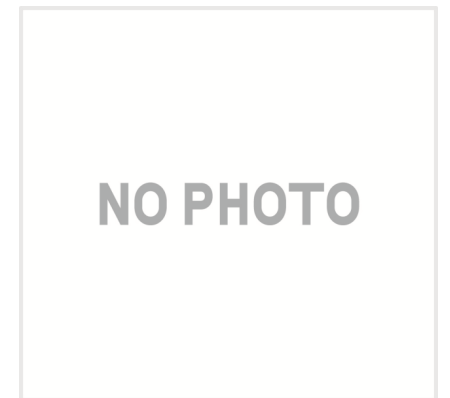
外観



外観



NO PHOTO



NO PHOTO

※この図面はATBBの物件情報の一部を抜粋して掲載しております。(現況優先) ※入居日・引渡日変更や付帯条件、別途料金が発生する場合がありますのでご確認ください。

三重県知事免許 (10) 第1561号

〒510-0064 三重県四日市市新正2丁目15-6

(株)プロットシステム

TEL **059-353-0828**
FAX **059-351-8505**

客付会社様へ

手数料	客付手数料負担の割合	貸主	0%	借主	100%
	客付手数料配分の割合	元付	0%	客付	100%
取引態様		情報公開日			
専任媒介					