

貸駐車場

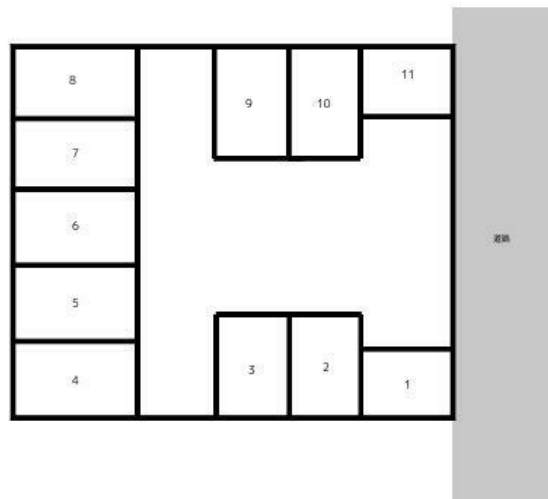
関西本線 四日市駅 徒歩4分

《栄町駐車場》4

近鉄名古屋線「近鉄四日市」駅 徒歩14分
四日市あすなろう鉄道「あすなろう四日市」駅 徒歩14分

周辺環境

四日市市立中央保育園まで381m, 医療法人石田会石田胃腸科病院まで323m, 北伊勢上野信用金庫中部支店まで177m, 四日市郵便局まで297m, 四日市商工会議所まで601m

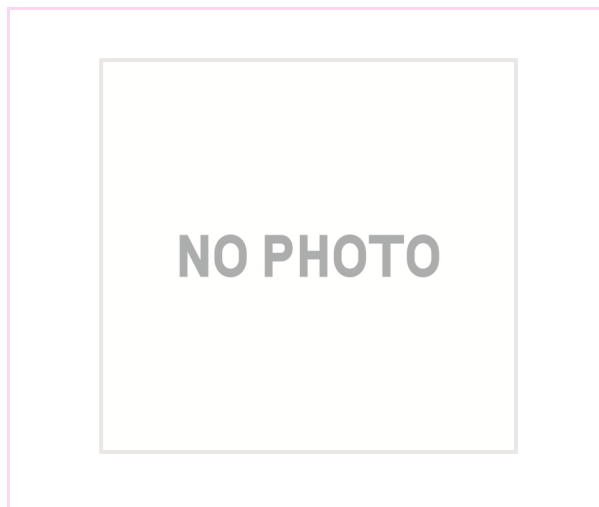
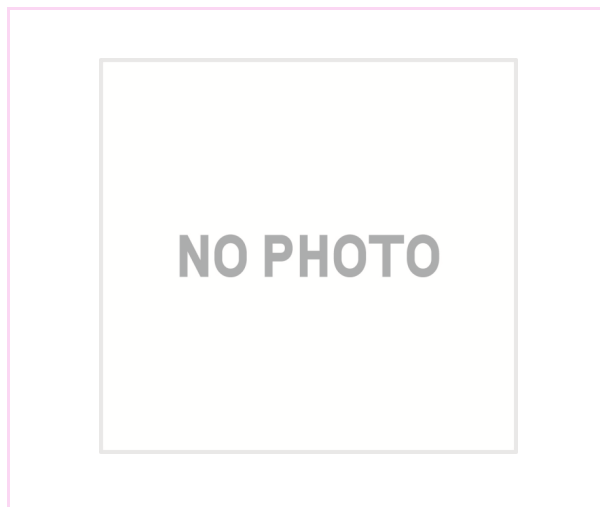
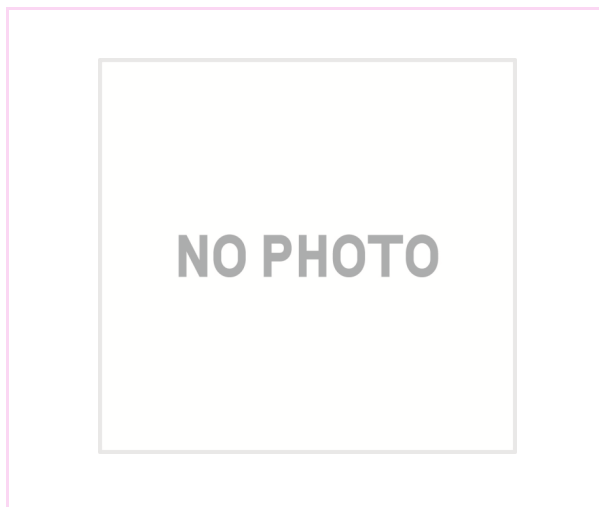


間取図 (平面図)

| | | | |
|---------|-----------|--------|-----|
| 賃料 | 10,000円 | | |
| 礼金 | なし | 敷金 | なし |
| 管理費等 | なし | 保証金 | 1ヵ月 |
| 所在地 | 四日市市栄町136 | | |
| 構造・規模 | | | |
| バルコニー面積 | | 土地面積 | |
| 用途地域 | | 契約期間 | 2年 |
| 築年月 | | 駐車場 | |
| 駐輪場 | | バイク置場 | |
| 現況 | 空 | 引渡可能時期 | 即時 |
| 保険等 | | | |
| 備考 | 敷引:なし | | |
| 設備特徴 | | | |



駐車場



※この図面はATBBの物件情報の一部を抜粋して掲載しております。(現況優先) ※入居日・引渡日変更や付帯条件、別途料金が発生する場合がありますのでご確認ください。

三重県知事免許 (10) 第1561号

〒510-0064 三重県四日市市新正2丁目15-6

(株)プロットシステム

TEL **059-353-0828**
FAX **059-351-8505**

| | |
|------------|---------------|
| 客付会社様へ | |
| 手数料 | |
| 客付手数料負担の割合 | 貸主 0% 借主 100% |
| 客付手数料配分の割合 | 元付 50% 客付 50% |
| 取引態様 | 情報公開日 |
| 専任媒介 | |