

売店舗

113.40m²

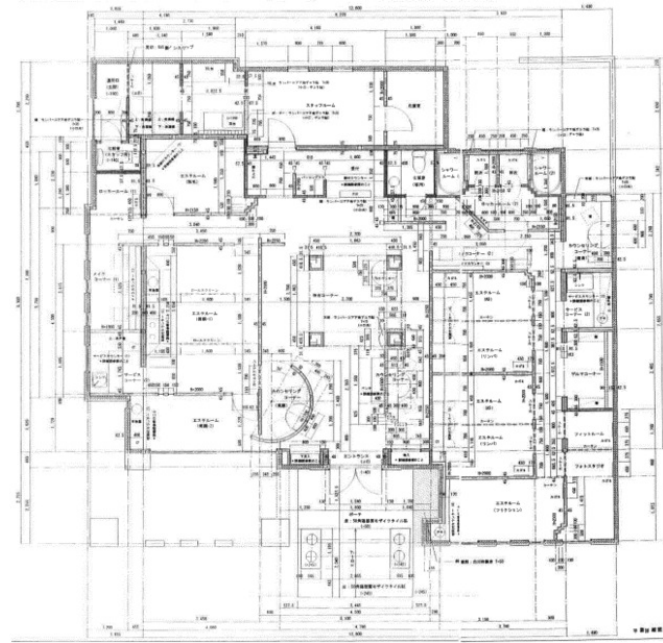
東海道本線

岐阜駅 徒歩29分

《岐阜茜部中島2丁目》

周辺環境

岐阜ダイハツ販売茜部店まで75m,ユニクロ岐阜加納店まで126m,ファミリーマート岐阜茜部中島店まで243m,クスリのアオキ茜部店まで460m,岐阜茜部簡易郵便局まで712m,岐阜南警察署まで877m



間取図 (平面図)

価格	8,000万円		
所在地	岐阜市茜部中島2丁目71-1		
構造・規模	木造1階建/1階部分	延床面積	113.40m ²
土地面積	(公簿) 722.71m ²	私道負担面積	
土地権利	所有権		
用途地域	近隣商業	都市計画	市街化区域
建ぺい率	80%	容積率	200%
築年月	1976年08月	総戸数	
管理員の勤務形態			
管理費	なし	修繕積立金	なし
駐車場	有 無料	駐輪場	
バイク置場		施工会社	
現況	賃貸中	引渡可能時期	相談
備考	角地：2方道路 西北 地目：宅地 地勢：平坦 年間予定賃料収入：300.00万円 利回り：3.75% 現在賃貸中令和6年1月末にて退店予定		
設備特徴	シャワー,シャワールーム,トイレ,トイレ2ヶ所,収納スペース,室内洗濯機置場,給湯,プロパンガス,エアコン,エアコン2台以上,シーリングファン,防犯カメラ,居抜き		



※この図面はATBBの物件情報の一部を抜粋して掲載しております。(現況優先) ※入居日・引渡日変更や付帯条件、別途料金が発生する場合がありますのでご確認ください。

三重県知事免許(10)第1561号

〒510-0064 三重県四日市市新正2丁目15-6

(株)プロットシステム

TEL **059-353-0828**
FAX **059-351-8505**

客付会社様へ

手数料 分かれ

取引態様 情報公開日
専属専任媒介