

貸マンション

3LDK 100.11㎡

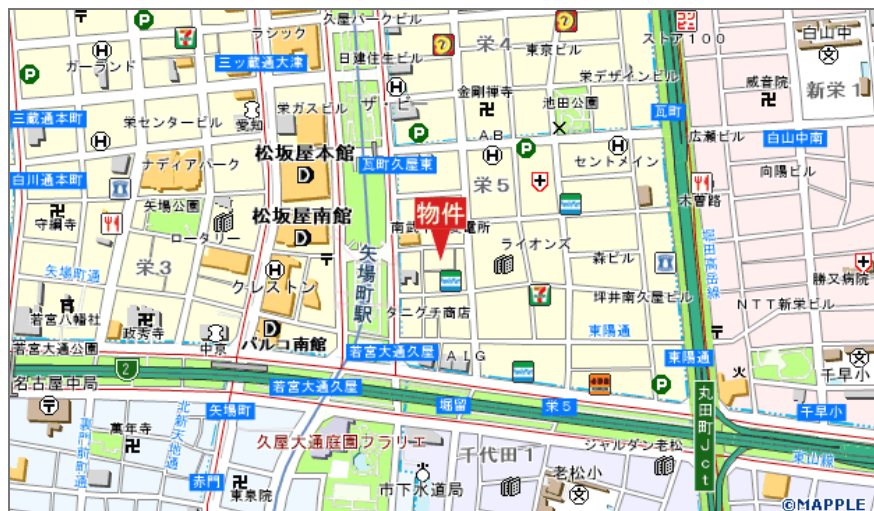
名古屋市名城線

矢場町駅 徒歩2分

《栄シティハウス》1102

名古屋市名城線「栄」駅 徒歩10分
名鉄瀬戸線「栄町」駅 徒歩10分

11階
広々100㎡超



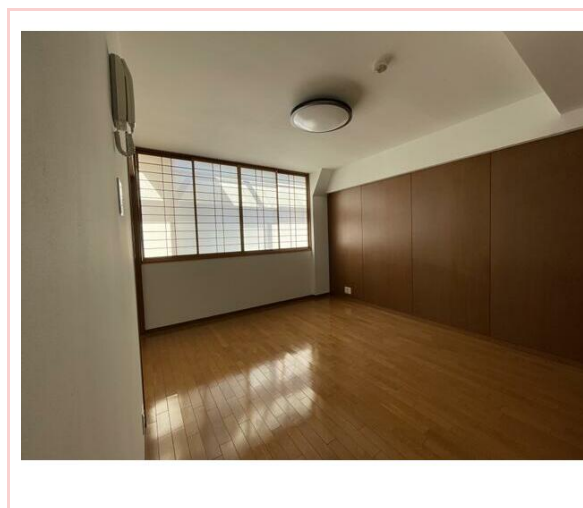
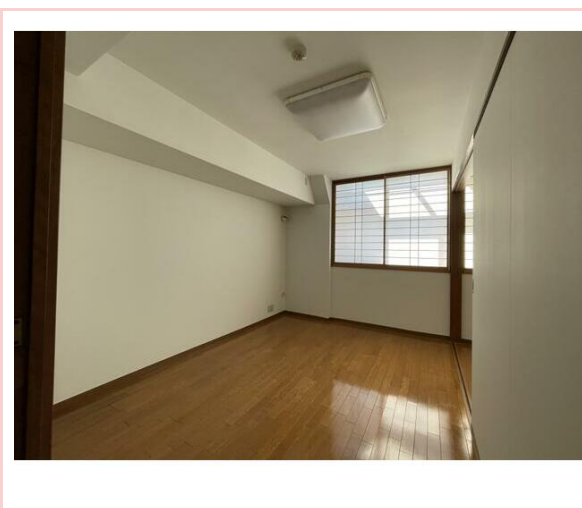
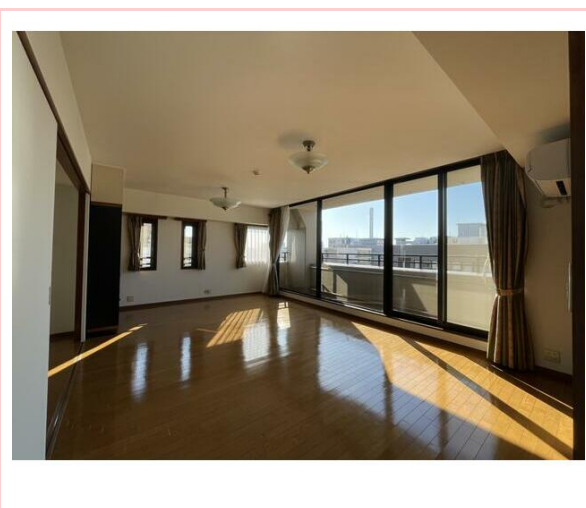
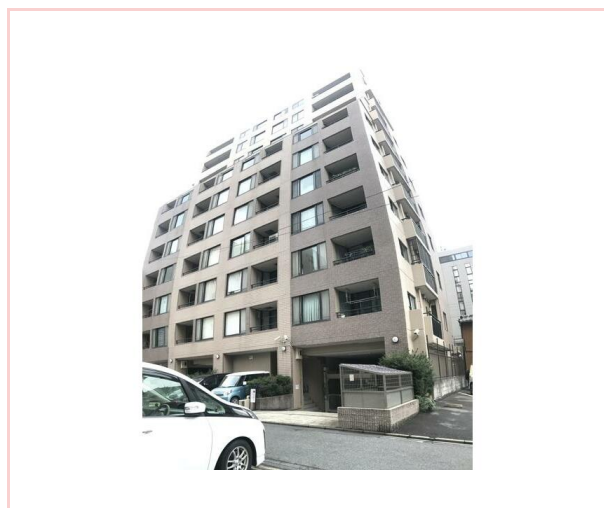
周辺環境

名古屋パルコ東館まで306m, ファミリーマート南武平町店まで171m, 名古屋市立前津中学校まで672m, 名古屋市立老松小学校まで673m, 栄保育園まで784m, 名古屋南大津町郵便局まで188m, 三井住友信託銀行名古屋営業部まで481m, 久屋大通公園まで372m



間取図 (平面図)

賃料	180,000円		
礼金	なし	保証金	3ヵ月
管理費等	10,000円/月		
所在地	名古屋市中区栄5丁目14-3		
構造・規模	SRC 13階建/11階部分		
築年月	1998年11月	契約期間	2年
駐車場	なし		
駐輪場	有	バイク置場	なし
現況	居住中 2024年03月06日退去予定	入居可能時期	2024年03月下旬予定
保険等	加入要 / 宅建ファミリー共済保険 2年間 20,000円		
備考	敷引: なし 保証金償却: 解約時100% 更新料: なし 賃貸保証: 加入要 日本セーフティ 初回賃料総額の50%、年更新10000円 バルコニー面積: 15㎡		
設備特徴	ペット相談: 小型犬可 ペットと同居時、保証金1ヵ月増、社宅可、事務所使用不可、SOHO使用不可、喫煙条件付き可(喫煙により、壁紙の汚れ、臭いが不着した場合の修繕、清掃は全額借主負担とする。)、ルームシェア可、B・T別、シャワー、追焚機能、浴室乾燥機、トイレ、タンクレストイレ、温水洗浄便座、洗面所独立、洗面台、独立型キッチン、アイランドキッチン、IHクッキングヒーター、収納スペース、クローゼット、シューズボックス、給湯、室内洗濯機置場、フローリング、全居室フローリング、エアコン、CATV、オートロック、モニタ付オートロック、ティンブルキー、バルコニー、エレベーター、角部屋、主要採光面: 南向き、2面採光、分譲タイプ		



※この図面はATBBの物件情報の一部を抜粋して掲載しております。(現況優先) ※入居日・引渡日変更や付帯条件、別途料金が発生する場合がありますのでご確認ください。

三重県知事免許(10)第1561号

〒510-0064 三重県四日市市新正2丁目15-6

(株)プロットシステム

TEL 059-353-0828
FAX 059-351-8505

客付会社様へ
広告の料金に相当する額 5万円迄相談

手数料	客付手数料負担の割合	貸主	0%	借主	100%
	客付手数料配分の割合	元付	0%	客付	100%
取引態様		情報公開日			
専任媒介					