

売マンション

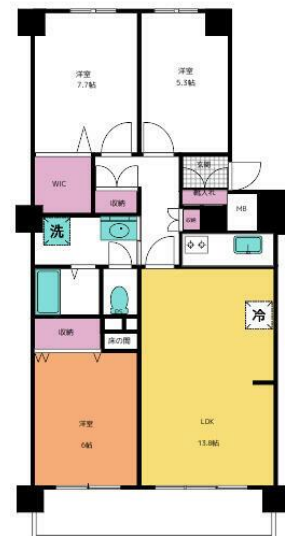
3LDK (壁芯) 73.84㎡

近鉄名古屋線 近鉄四日市駅 徒歩11分

《コープ野村四日市》1312
 近鉄名古屋線 「川原町」駅 徒歩16分
 眺望良好

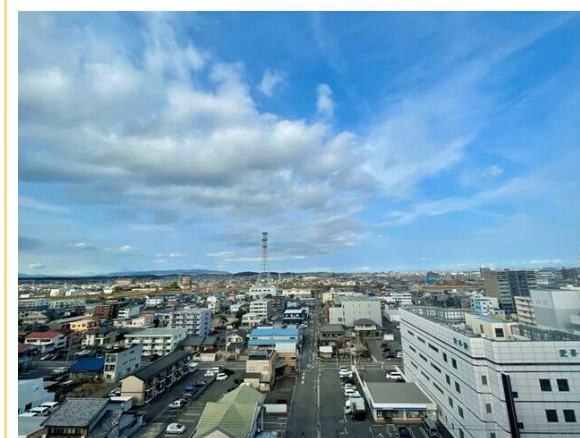
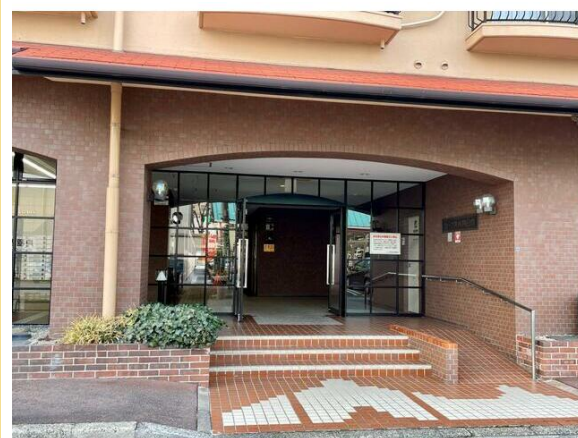
周辺
環境

一号館堀木店まで386m, アピタ四日市店まで497m, ローソン四日市堀木店まで305m, 四日市市立中部中学校まで490m, 四日市市立中部西小学校まで1406m, 西浦保育園まで618m, 市立四日市病院まで886m, 四日市西浦郵便局まで314m



間取図 (平面図)

価格	1,200万円 (税込)		
所在地	四日市市堀木 1丁目2-25		
構造・規模	RC 14階建/13階部分		
専有面積	(壁芯) 73.84㎡	バルコニー面積	16.88㎡
土地権利	所有権	敷地面積	
築年月	1985年03月	総戸数	
管理形態	全部委託	管理員の勤務形態	日勤
管理費	5,900円/月	修繕積立金	7,900円/月
駐車場	近有 9,000円/月	駐輪場	
バイク置場		施工会社	
現況	所有者居住中	引渡可能時期	相談
備考	管理会社：野村不動産 主要採光面：南向き 法令等制限：準防火地域 施工会社：大成建設 (株) 用途地域：商業地域		
設備特徴	温水洗浄便座, シャワー付洗面化粧台, 3口以上コンロ, 収納スペース, クローゼット, ウォークインクローゼット, 室内洗濯機置場, 洗濯機置場, 給湯, 床暖房, エアコン, 防犯カメラ, 駐車場2台分, 主要採光面：南向き, 2面採光, 隣接建物距離2m以上		



※この図面はATBBの物件情報の一部を抜粋して掲載しております。(現況優先) ※入居日・引渡日変更や付帯条件、別途料金が発生する場合がありますのでご確認ください。

三重県知事免許 (10) 第1561号

〒510-0064 三重県四日市市新正2丁目15-6

(株)プロットシステム

TEL **059-353-0828**
 FAX **059-351-8505**

客付会社様へ

手数料

分かれ

取引態様

情報公開日

専属専任媒介