

貸駐車場

関西本線 四日市駅 徒歩13分

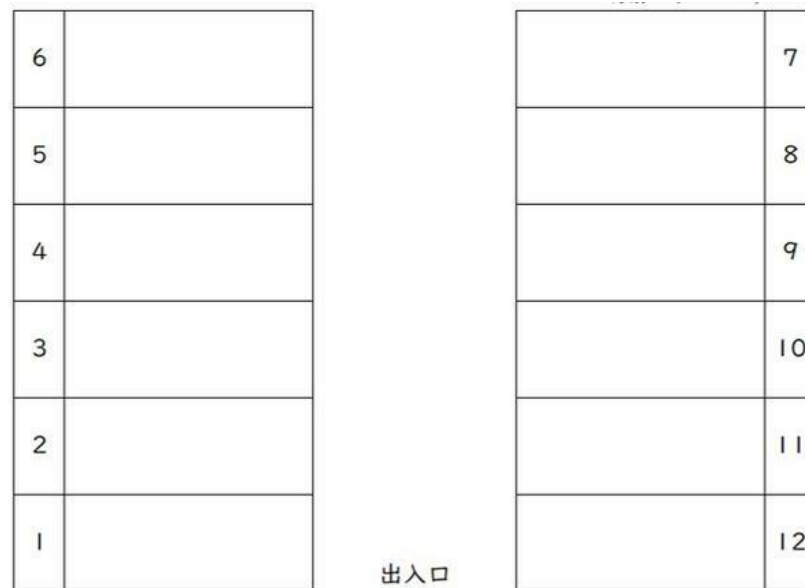
《丸喜中町駐車場》9

近鉄名古屋線「近鉄四日市」駅 徒歩18分
アスファルト舗装駐車場
2重白線、車止めあり



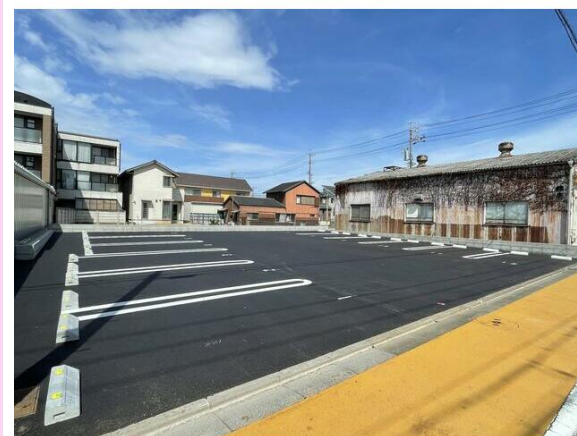
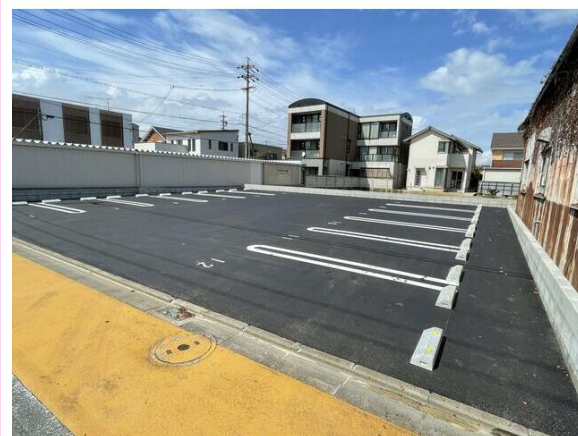
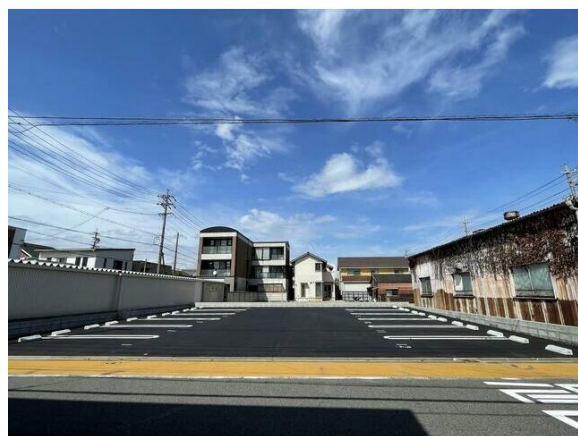
周辺環境

一号館四日市店まで436m, 四日市市立中央保育園まで288m, セブンイレブン四日市北浜町店まで314m, 四日市市立中央小学校まで383m, 四日市郵便局まで512m, 三十三銀行新道支店まで536m, 四日市駅まで744m



間取図 (平面図)

賃料	6,600円		
礼金	なし	敷金	なし
管理費等	なし	保証金	1ヵ月
所在地	四日市市中町6-12		
構造・規模			
バルコニー面積	土地面積		
用途地域	契約期間	2年	
築年月	2024年08月	駐車場	
駐輪場		バイク置場	
現況	完成済	引渡可能時期	2024年11月上旬予定
保険等			
備考	仲介手数料：6,600円 丸喜中町月極駐車場		
設備特徴			



※この図面はATBBの物件情報の一部を抜粋して掲載しております。(現況優先) ※入居日・引渡日変更や付帯条件、別途料金が発生する場合がありますのでご確認ください。

三重県知事免許 (10) 第1561号

〒510-0064 三重県四日市市新正2丁目15-6

(株)プロットシステム

TEL **059-353-0828**
FAX **059-351-8505**

客付会社様へ

手数料	客付手数料負担の割合	貸主	%	借主	%
	客付手数料配分の割合	元付	%	客付	%
取引態様		情報公開日			
専任媒介					